

聞く 話す 読む 書く 4技能をマスターして
世界で通じる英語力を!

アップルやウォーターは正しい英語じゃない!

初めてのお子さま大丈夫!

レプトンでは、「BIRD」というレベルの中でフォニックスを学びます。フォニックスとは、英単語の読み方・発音の仕方を学ぶ方法のひとつです。英語では、単語のつづりと発音の間には、ある一定の対応関係があります。そして、「こいつつづりの時は、こう読む・発音する」という対応関係をルール化したものがフォニックスなのです。
 例えば、fat, cat, ratのatで終わる単語、cap, map, tap, のapで終わる単語をグループ化して学びます。フォニックスの

ルールを解説するのではなく、同じつづりと音を持つ複数の単語を「聞く」「話す(発音する)」「読む」「書く」ことで効率よく、自然にフォニックスのルールが体にしみ込んでいくようにテキストが作られています。
 さらに、日本人が苦手とする母音や、r, l, thなどの子音も、ネイティブの発音による音声学習により、聞き分けができるようになります。この繰り返しによって、次第に自然と正しい発音ができるようになります。

小学生から世界標準 **TOEIC® 600点、英検2級合格**を目指す

子ども英語講座 小1 小6

Lepton レプトン

全国 **1,100** 教室

いっからでも始められます!

レプトンのここが好き!
Lepton Voice!

リズムに合わせてながら学ぶのが楽しいです!

むずかしいテキストはトクして、それができるのが楽しい!

自分のスピードで学習できる場所がすてき!

えいごのうたがいっぱい!

テキストの切り取りや英語の歌が好きです。また、単語の意味を知るのも楽しい!

先生とのやりとりやチェックがすてき!

テキストの内容が豊富で1冊終わるとレベルアップしているんだと進んで自信がたつ!

キャンペーン期間 **7/1金~23土**
新規入会

先着 **30** 名様 **キャンペーン実施中!**
 キャンペーン期間中に入会・レッスンをスタートされた方

① **入会金無料!**
 (登録料864円が必要です)

② **7月(1ヶ月分)レプトン授業料無料!**

③ **レプトンオリジナルペンケースプレゼント!**

Lepton教室人気の秘密はホームページ!
 教材サンプル、レッスン動画、受講生・保護者の声などを紹介しています。
<http://www.lepton.co.jp/tv/index>



本部事務局 TEL. **049-233-2331**
 お問い合わせ時間 11時~21時

無料体験 レッスン受付中!!
 詳細情報はホームページをご覧ください。 <http://www.lepton.co.jp>



聞く 話す 読む 書く
4技能をバランスよく習得する独自の学習法

ネイティブの発音を聞いて発音し、発音した単語をくみ取って覚える。覚えた単語を使って英文を読み、読んだ内容を理解しているか、英語で質問に答え確認する。このように「聞く」「話す」「読む」「書く」を総合的に学習します。

TOEIC®・TOEFL®につながる
世界標準テストJETによる達成度評価

Leptonでは、TOEIC®・TOEFL®に直結した、小中学生向けのコミュニケーション英語能力テスト「JET (Junior English Test)」を使い、正確な達成度評価を行っています。JETは、米国のMIET (Institute for Measurement in Education and Training) が開発した、各国で実施されている信頼性の高いテストです。

©TOEIC®&TOEFL® Educational Testing Service (ETS)の登録商標です。

実際の授業を見てみよう!

動画をチェック!

月謝 (税別)

| 学年 | コース | 月謝 |
|----|-------------|---------|
| 小1 | レプトン (小学英語) | 7,000円 |
| | レプトン (100%) | 8,500円 |
| 小6 | レプトン (100%) | 10,000円 |
| | レプトン (100%) | 9,297円 |

※別途授業料がかかります。
 ※上記は一例です。各校の環境の組み合わせ・時間等、詳しくは各校へ各教室へお問い合わせ下さい。



NHK「あさイチ」でも紹介された **本格派英語講座**

Lepton レプトン

レプトンの特長

従来型の英語教育とは

ココが違います!



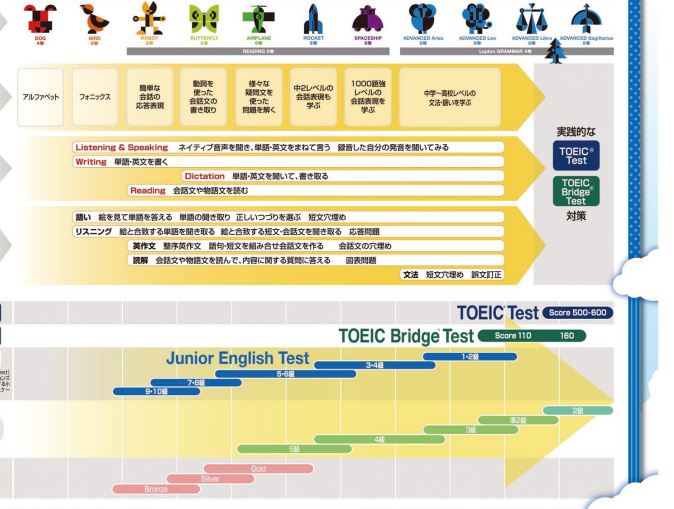
個別・自立学習だから、
自分のペースで好きなだけ、かんばれる

一人ひとりが、自分に合ったペースで進められるので、つまづきがなく、どんどんわかるようになります。

個別・自立学習だから、
いつでも、どのレベルからでも、始められる

お子さまの習熟度に合わせてテストで学びます。英語を初めて学ぶお子さまを含め、どの英語レベルのお子さまでも大丈夫です。独自開発した81冊のテキストとCDを活用します。日常生活に必要な7,000以上の語彙を習得します。

TOEIC®・TOEFL®ハイスコアにつながるロードマップ



| 校名 | 住所 | TEL |
|---------|---------------|--------------|
| 川越北校 | 川越市南町4-3 | 049(224)3394 |
| 笠幡校 | 川越市南町8-228 | 049(231)9939 |
| 若葉校 | 川越市南町1-1-1 | 049(279)5439 |
| 毛呂山校 | 毛呂山中央4-7-2 | 049(295)3208 |
| 北坂戸校 | 川越市南町8-8 | 049(289)1013 |
| 新河岸校 | 川越市南町2-28-12 | 049(293)6070 |
| 坂戸校 | 坂戸市南町2-28-12 | 049(286)4577 |
| 坂戸中央校 | 坂戸市南町2-28-12 | 049(292)0707 |
| 伊勢原校 | 伊勢原市南町2-28-12 | 049(234)0402 |
| ふじみ野校 | ふじみ野市南町1-1-1 | 049(277)8522 |
| 高坂校 | 川越市南町1-1-1 | 049(35)2842 |
| 川越南校 | 川越市南町1-1-1 | 049(291)4567 |
| 朝霞本町校 | 朝霞市南町1-1-1 | 048(423)7935 |
| 武蔵藤沢校 | 武蔵藤沢市南町1-1-1 | 04(2936)8940 |
| 朝霞台校 | 朝霞市南町1-1-1 | 048(423)3348 |
| 鶴ヶ丘校 | 川越市南町1-1-1 | 049(227)3440 |
| 扇台校 | 川越市南町1-1-1 | 04(2936)8296 |
| 松山東教室 | 松山市南町1-1-1 | 0493(22)3260 |
| 松山北教室 | 松山市南町1-1-1 | 0493(21)1970 |
| 松山中央教室 | 松山市南町1-1-1 | 0493(21)6611 |
| T-smile | 松山市南町1-1-1 | 049(265)7834 |
| 上福岡教室 | 上福岡市南町1-1-1 | 049(265)7834 |
| 新河岸教室 | 川越市南町1-1-1 | 049(293)5415 |
| 大井教室 | 大井市南町1-1-1 | 049(265)8727 |